

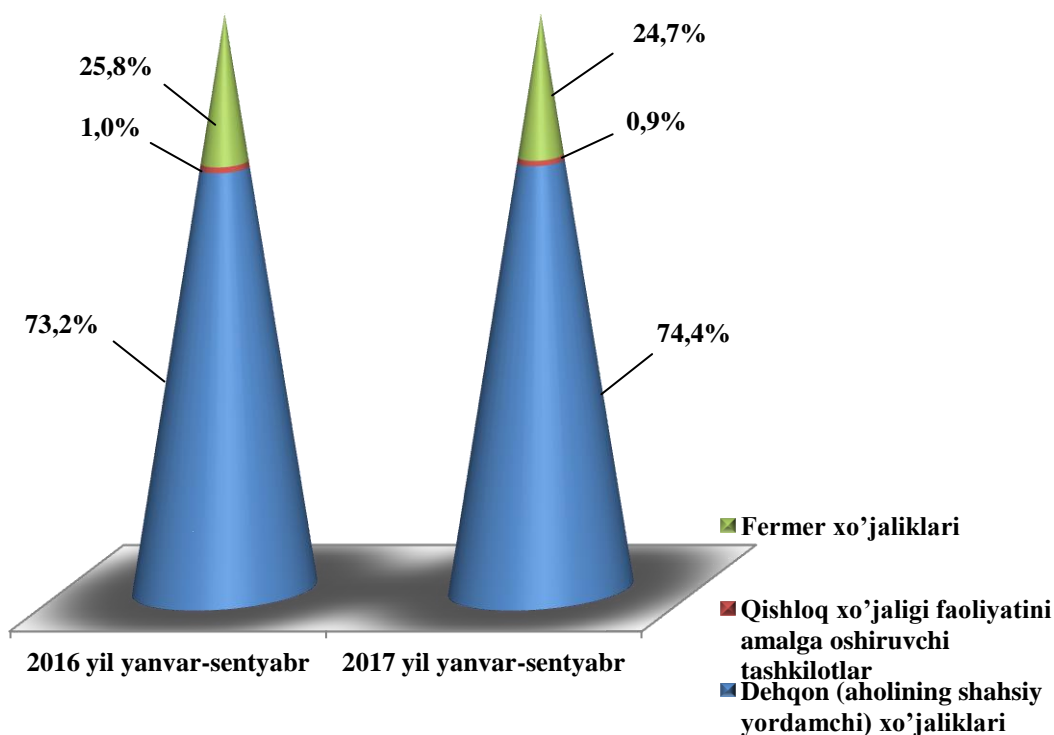
## Xorazm viloyatida 2017 yilning yanvar-sentyabr oylarida qishloq, oʻrmon va baliq xoʻjaligini rivojlantirish yakunlari boʻyicha

### III. QISHLOQ, OʻRMON VA BALIQ XOʻJALIGI

2017 yilning yanvar-sentyabrda ishlab chiqarilgan (koʻrsatilgan xizmatlar) umumiy hajmi 2678,0 mlrd. soʻmni yoki 2016 yilning shu davriga nisbatan 102,0 foizni, jumladan qishloq xoʻjaligida 2620,4 mlrd. soʻmni (102,0 foiz), ovchilikda 0,08 mlrd. soʻmni (98,0 foiz), koʻrsatilgan xizmatlar hajmi 32,0 mlrd. soʻmni (102,2 foiz), oʻrmonchilik xoʻjaliklarida 3,8 mlrd. soʻmni (101,3 foiz), baliqchilik xoʻjaliklarida 21,6 mlrd. soʻmni (102,5 foiz) tashkil qildi.

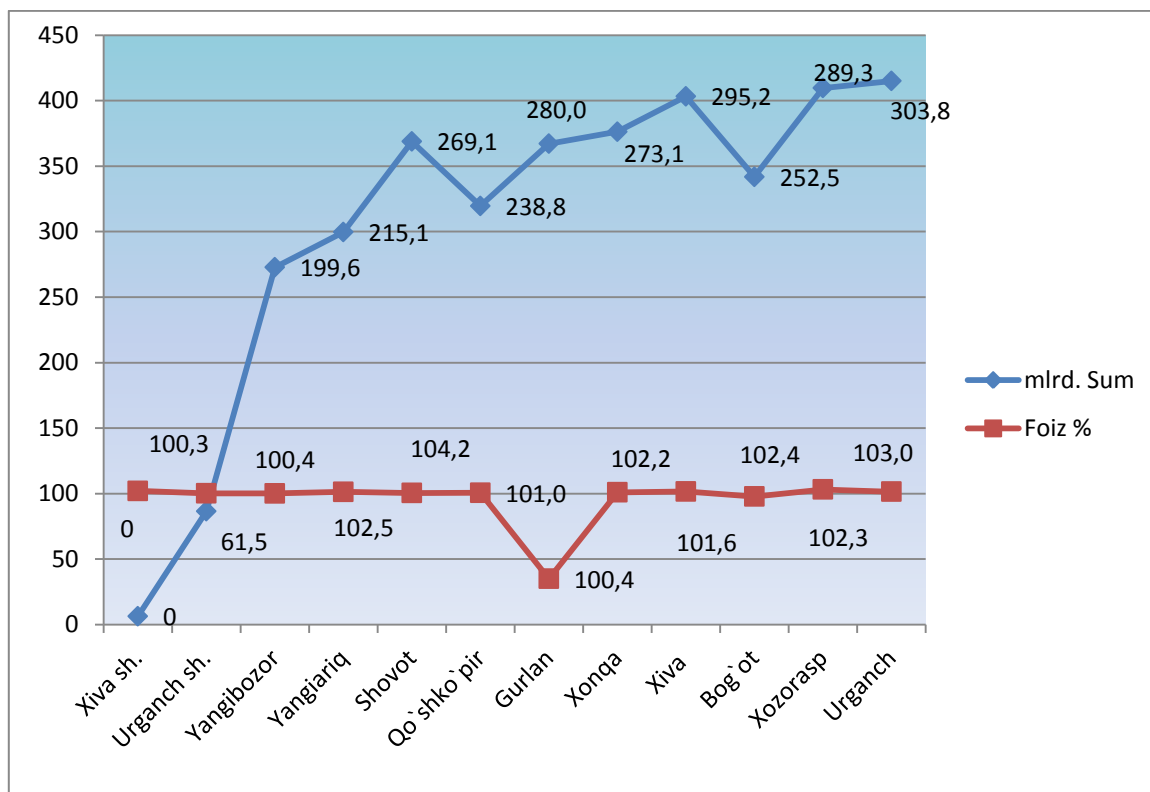
#### 2017 yilning yanvar-sentyabr oylarida ishlab chiqarilgan qishloq xoʻjaligi mahsulotlarining xoʻjalik toifalari boʻyicha taqsimlanishi

(umumiy hajmga nisbatan foiz hisobida)



Viloyat qishloq xoʻjaligi mahsulotlarida eng katta ulushni dehqon (aholining shahsiy yordamchi) xoʻjaliklari egallagan boʻlib, 2017 yil yanvar-sentyabr oylarida jami qishloq xoʻjaligi mahsulotlarining 74,4 foizini tashkil qildi (2016 yil yanvar-sentyabr – 73,2 foiz), fermer xoʻjaliklari tomonidan qishloq xoʻjaligi mahsulotlarining 24,7 foizi ishlab chiqarilgan (2016 yilda 25,8 foiz), shuningdek qishloq xoʻjaligi faoliyatini amalga oshiruvchi korxonalar tomonidan jami qishloq xoʻjaligi mahsulotlarining 0,9 foizi (2016 yilda 1,0 foiz) ishlab chiqilgan.

## 2017 yilning yanvar-sentyabr hududlar kesimida qishloq, o'rmon va baliq xo'jaligi mahsulotlari (xizmatlar)ning hajmi



Hosil yigimi 2017 yilning yanvar-sentyabr oylarida barcha toifa ho'jaliklar tamonidan 240,3 ming tonna boshqli don, shundan 239,5 ming tonna bug'doy (2016 yilga nisbatan 104,7 foiz), 100,2 ming tonna qarto'shka (103,1 foiz), 392,2 ming tonna sabzavot (105,3 foiz), 116,4 ming tonna poliz (105,0 foiz), 143,4 ming tonna meva va rezavorlar (104,2 foiz) va 31,1 ming tonna uzum (107,5 foiz) etishtirildi.

**Chorvachilik.** 2017 yilning 1 aktyabr holatiga o'tgan yilning shu davriga nisbatan yirik shoxli qoramollar 102,8 foizni (jami 806,0 ming bosh), shu jumladan sigirlar 101,7 foizni (321,9 ming bosh), qo'y va echkilar 101,2 foizni (400,4 ming bosh), otlar 100,2 foizni (5,3 ming bosh), parrandalar 102,6 foizni (5195,1 ming bosh) tashkil qildi.

Barcha hududlarda chorvachilik mahsulotlari (go'sht, sut, tuxum) ishlab chiqarishning o'sishi asosan dehqon va fermer xo'jaliklari hisobiga bo'lib, go'sht ishlab chiqarish umumiy hajmida ularning ulushi 96,1 foizni, sut ishlab chiqarishda 94,8 foizni, tuxum ishlab chiqarishda 64,8 foizni tashkil etdi.

**2017 yil 1 oktyabr holatiga chorva mollari va parrandalar bosh soni**

|   | <i>ming bosh</i> | <i>o'sish sur'ati,<br/>%</i> |
|---|------------------|------------------------------|
| <b>Yirik shoxli qoramol</b>                                     | <b>806,0</b>     | <b>102,8</b>                 |
| <i>shu jumladan:</i>  |                  |                              |
| Fermer xo'jaliklarida   | 61,5             | 100,3                        |
| Dehqon (aholining shaxsiy yordamchi) xo'jaliklarida             | 738,4            | 103,1                        |
| Qishloq xo'jaligi faoliyatini amalga oshiruvchi tashkilotlarida | 6,1              | 101,7                        |
| <b>ulardan: sigirlar</b>  | <b>321,9</b>     | <b>101,7</b>                 |
| <i>shu jumladan:</i>  |                  |                              |
| Fermer xo'jaliklarida   | 23,4             | 104,5                        |
| Dehqon (aholining shaxsiy yordamchi) xo'jaliklarida             | 296,5            | 101,5                        |
| Qishloq xo'jaligi faoliyatini amalga oshiruvchi tashkilotlarida | 2,0              | 100,0                        |
| <b>Qo'y va echkilar</b>   | <b>400,4</b>     | <b>101,2</b>                 |
| <i>shu jumladan:</i>  |                  |                              |
| Fermer xo'jaliklarida   | 32,9             | 115,0                        |
| Dehqon (aholining shaxsiy yordamchi) xo'jaliklarida             | 365,9            | 100,1                        |
| Qishloq xo'jaligi faoliyatini amalga oshiruvchi tashkilotlarida | 1,6              | 106,7                        |
| <b>Otlar</b>  | <b>5,3</b>       | <b>100,2</b>                 |
| <i>shu jumladan:</i>  |                  |                              |
| Fermer xo'jaliklari   | 0,5              | 102,2                        |
| Dehqon (aholining shaxsiy yordamchi) xo'jaliklari               | 4,8              | 100,1                        |
| Qishloq xo'jaligi faoliyatini amalga oshiruvchi tashkilotlar    | 0,04             | 85,2                         |
| <b>Parrandalar</b>  | <b>5195,1</b>    | <b>102,6</b>                 |

|  | <i>ming bosh</i> | <i>o'sish sur'ati,<br/>%</i> |
|--|------------------|------------------------------|
|--|------------------|------------------------------|

*shu jumladan:*

|   |        |       |
|---|--------|-------|
| Fermer xo'jaliklarida   | 1126,0 | 101,6 |
| Dehqon (aholining shaxsiy yordamchi) xo'jaliklarida             | 3348,0 | 109,4 |
| Qishloq xo'jaligi faoliyatini amalga oshiruvchi tashkilotlarida | 721,1  | 80,4  |

### 2017 yil yanvar-sentyabr oylarida ishlab chiqarilgan chorvachilik mahsulotlari

|  | <i>miqdori</i> | <i>o'sish sur'ati,<br/>%</i> |
|--|----------------|------------------------------|
|--|----------------|------------------------------|

**Go'sht (tirik vaznda),  
ming tn.**

**116,5**

**105,1**

*shu jumladan:*

|   |       |       |
|---|-------|-------|
| Fermer xo'jaliklarida   | 3,7   | 109,6 |
| Dehqon (aholining shaxsiy yordamchi) xo'jaliklarida             | 111,9 | 104,9 |
| Qishloq xo'jaligi faoliyatini amalga oshiruvchi tashkilotlarida | 0,9   | 116,3 |

**Sut, ming tn.**

**800,4**

**105,0**

*shu jumladan:*

|   |              |              |
|---|--------------|--------------|
| Fermer xo'jaliklarida   | 38,6         | 109,7        |
| Dehqon (aholining shaxsiy yordamchi) xo'jaliklarida             | 759,9        | 104,8        |
| Qishloq xo'jaligi faoliyatini amalga oshiruvchi tashkilotlarida | 1,9          | 111,2        |
| <b>Tuxum, mln. dona</b>   | <b>333,8</b> | <b>106,3</b> |

*shu jumladan:*

|                           |       |       |
|---------------------------|-------|-------|
| Fermer xo'jaliklarida     | 19,9  | 112,4 |
| Dehqon (aholining shaxsiy | 216,3 | 108,5 |

|  | <i>miqdori</i> | <i>o'sish sur'ati,<br/>%</i> |
|--|----------------|------------------------------|
|--|----------------|------------------------------|

yordamchi) xo'jaliklarida

Qishloq xo'jaligi faoliyatini  
amalga oshiruvchi  
tashkilotlarida

97,6

100,6

**Fermer xo'jaliklari.** 2017 yilning yanvar-sentyabr oylarida fermer xo'jaliklari tomonidan ishlab chiqarilgan qishloq xo'jaligi mahsulotlari hajmi 647,4 mlrd. so'mni yoki 2016 yilning tegishli davriga nisbatan 92,1 foizni tashkil qildi. Qishloq xo'jaligi mahsulotlari umumiy xajmida fermer xo'jaliklarining ulushi 24,7 foizni tashkil etdi.

2017 yilning 1 oktyabr holatiga fermer xo'jaliklarida 61,5 ming bosh yirik shoxli qoramol, shu jumladan 23,4 ming bosh sigir, 32,9 ming bosh qo'y va echkilar, 1126,0 ming bosh parrandalar mavjud bo'lib, 2016 yilning shu davriga nisbatan yirik shoxli qoramollar soni 100,3 foizni, shu jumladan sigirlar 104,5 foizni, qo'y va echkilar 115,6 foizni, parrandalar 101,6 foizni tashkil qildi.

#### 2017 yil yanvar-sentyabrda fermer xo'jaliklari tomonidan ishlab chiqarilgan asosiy turdagi qishloq xo'jalik mahsulotlari

|                      | <i>yanvar-sentyabr</i> |   |                 |   | <i>2016<br/>yanvar-<br/>sentyabriga<br/>nisbatan<br/>foiz<br/>hisobida</i> |
|----------------------|------------------------|---|-----------------|---|--|
|                      | <i>2016 yil</i>        |   | <i>2017 yil</i> |   |  |
|                      | <i>tonna</i>           | <i>ishlab<br/>chiqarish<br/>umumiy<br/>hajmidagi<br/>ulushi, foiz</i> | <i>tonna</i>    | <i>ishlab<br/>chiqarish<br/>umumiy<br/>hajmidagi<br/>ulushi, foiz</i> |  |
| Boshqoli don         | 134930                 | 58,8  | 142767          | 59,4  | 105,8  |
| <i>shu jumladan:</i> |                        |   |                 |   |  |
| bug'doy              | 134600                 | 58,8  | 142310          | 59,4  | 105,7  |
| Kartoshka            | 21600                  | 22,2  | 15540           | 15,5  | 71,9   |
| Sabzavot             | 92500                  | 24,8  | 95862           | 24,4  | 103,6  |
| Poliz                | 64800                  | 58,5  | 68152           | 58,2  | 105,2  |
| Meva va rezavorlar   | 69300                  | 50,3  | 70120           | 48,9  | 101,2  |
| Uzum                 | 8800                   | 30,4  | 9091            | 29,2  | 103,3  |

|                             | <i>yanvar-sentyabr</i> |   |                 |   | <i>2016<br/>yanvar-<br/>sentyabriga<br/>nisbatan<br/>foiz<br/>hisobida</i> |
|-----------------------------|------------------------|---|-----------------|---|--|
|                             | <i>2016 yil</i>        |   | <i>2017 yil</i> |   |  |
|                             | <i>tonna</i>           | <i>ishlab<br/>chiqarish<br/>umumiy<br/>hajmidagi<br/>ulushi, foiz</i> | <i>tonna</i>    | <i>ishlab<br/>chiqarish<br/>umumiy<br/>hajmidagi<br/>ulushi, foiz</i> |  |
| <i>Go'sht, tirik vaznda</i> | 3372                   | 3,0   | 3697            | 3,2   | 109,6  |
| <i>Sut</i>                  | 35200                  | 4,6   | 38624           | 4,8   | 109,7  |
| <i>Tuhum, mln. dona</i>     | 17,7                   | 5,6   | 19900           | 6,0   | 112,4  |
| <i>Jun, tonna</i>           | 153                    | 13,6  | 102             | 8,9   | 66,7   |
| <i>Qorako'l, dona</i>       | 540                    | 9,0   | 570             | 9,1   | 105,6  |

**Xorazm viloyat statistikaboshqarmasi**  
**Qishloq xo'jaligi va ekologiya**  
**statistikasi bo'limi**  
**Nashr uchun ma'sul M.Rajapov**  
**Tel: (0362)224-64-96**